

Données au 30/4/2018 - Sources Bloomberg / Financière de l'Arc

Descriptif du fonds

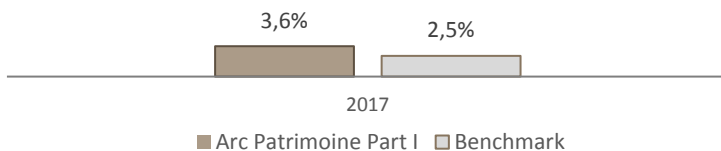
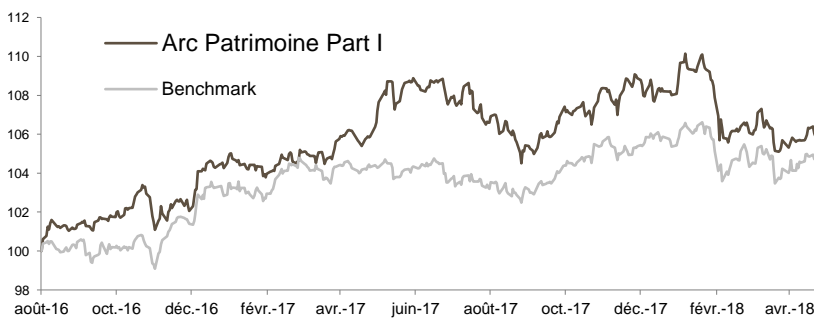
Arc Patrimoine est un OPCVM d'OPCVM dont l'objectif est d'offrir une performance liée aux marchés d'actions et de taux sur la durée de placement recommandée (3 ans). La gestion s'exerce sur les marchés d'actions et de taux majoritairement de la Communauté Européenne en sélectionnant discrétionnairement des valeurs dans un univers d'investissement comparable à celui de son indice.

Commentaire de gestion

Les tensions géopolitiques se poursuivent en ce début de printemps, toutefois l'accalmie concernant la guerre commerciale, ainsi que le discours modéré des banques centrales ont largement soulagé les marchés. De plus, le début de la période de publication du premier trimestre a permis aux investisseurs de se recentrer sur l'essentiel, l'activité économique, particulièrement en deuxième partie de mois. Dans ce contexte Arc Patrimoine rebondit de 1.20% grâce à nos principales convictions lourdement sanctionnées durant le premier trimestre, à l'image d'Orange (+9.65%), Vivendi (+4.64%) ou encore Eutelsat (+11.43%). Le secteur du pétrole & Gaz est le meilleur contributeur avec Total et Royal Dutch Shell, nous avons d'ailleurs arbitré la majeure partie de la première vers la seconde, suite au rachat de Direct Energie, ainsi qu'aux nouvelles positions dans le Golfe du Mexique et au Moyen Orient, changeant ainsi drastiquement la stratégie du groupe, décotée de plus de 20% par rapport à l'ensemble du secteur. Enfin, Hermès poursuit sa hausse. Les contributeurs négatifs sont peu nombreux, le principal étant Renault, notamment pénalisé par des chiffres légèrement en-dessous des attentes. Face à ces forts mouvements, nous avons allégé certaines de positions (Shire, Telecom Italia), et initié Inditex et Groupe Fnac.

Performances du fonds

	Performances glissantes (%)					Création (04/08/2016)
	YTD	1 mois	1 an	3 ans	5 ans	
Arc Patrimoine I	-0,90	1,28	1,11	-	-	7,04
Benchmark	-0,12	0,97	0,90	-	-	5,24

Performances historiques annuelles (%)

Depuis la création de la part (04/08/2016)


* Les performances passées ne présagent pas des performances futures.

Caractéristiques générales

Actif net (2 parts)	79 669 209 €
ARC PATRIMOINE I	
Valeur Liquidative (30/4/2018)	107 041,61 €
Actif net	3 211 248 €

Echelle de risque SRRI:



A risque plus faible, rendement potentiellement plus faible *A risque plus élevé, rendement potentiellement plus élevé*

Benchmark **1/3 MSCI World Index NR, 1/3 EONIA capitalisé, 1/3 EURO MTS 3-5 ans**

Date de création de la part **04/08/2016**

Affectation des résultats	Capitalisation
Horizon de placement	3 ans
Devise du fonds	EUR
Domicile	France
Gérant	Equipe de gestion
Commission de souscription max	1,00%
Commission de rachat max	0,00%
Frais de gestion annuels fixes	1,00%
Valorisation	Quotidienne (EUR)
Dépositaire	BNP Securities Services
Valorisateur	BNP Fund Services

Avant de procéder à un investissement, l'investisseur doit prendre connaissance du prospectus du fonds disponible sur le site : www.financiereidelarc.com

Statistiques sur 1 an glissant

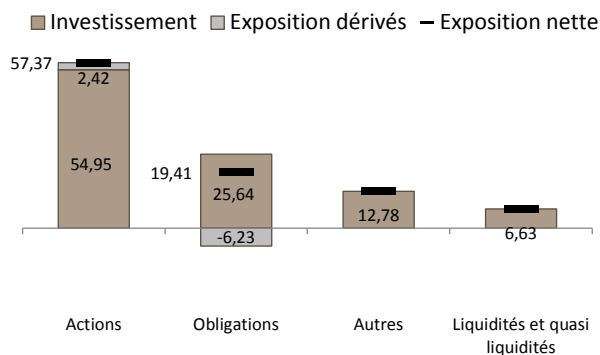
Performance	1,11%
Volatilité	4,76%
Alpha	0,41
Beta	0,77
Ratio de sharpe	0,225
Tracking error	5,61%
Max Drawdown	-4,58%

Indicateurs clés du fonds au 30/4/2018

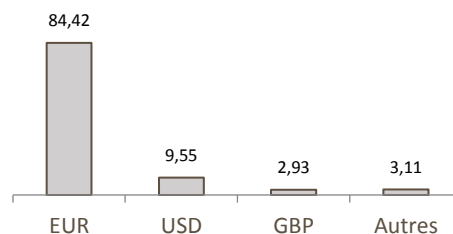
Nombre de positions dans le portefeuille	78
Poids des 10 premières lignes	29,2%
Max Drawdown (depuis la création de la part)	-4,58%

Allocation du portefeuille

Répartition par classe d'actifs (%)



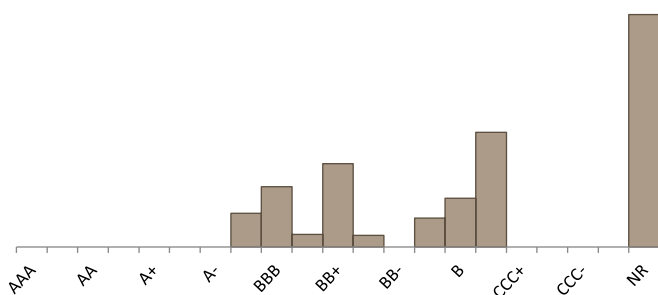
Répartition investissement par devise (%)



Statistiques de la poche obligataire

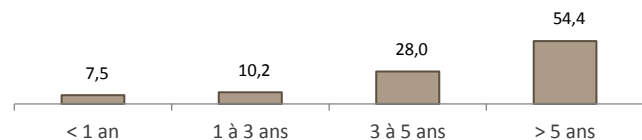
Répartition de l'investissement du portefeuille par :

1 - Notation



High Yield et NR / Actif net	11,1%	Maximum 40% de l'actif net
Sensibilité	-3,15	Fourchette entre -5 et +5
Duration	-1,22	

2 - Maturité (%)



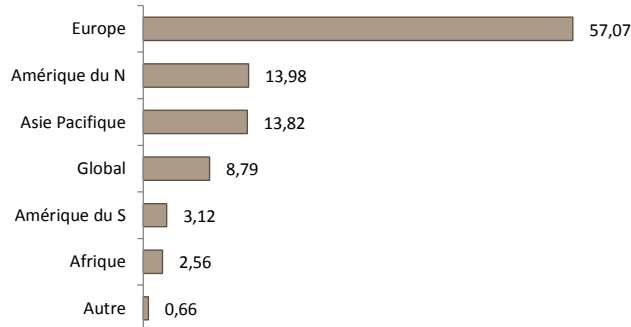
Principales positions obligataires

Valeur	Devise	Type d'actif	Poids (%AN)
FRANK TE IN GLOBL TOT RT-IAC	USD	OPC	2,62
GROUPAMA AXIOM LEGACY 21-J	EUR	OPC	2,48
H2O MULTIBONDS-IEC	EUR	OPC	1,84
FIRST TRU-TAC HY UC-IA USD	USD	OPC	1,77
AIR FRANCE-KLM	EUR	Obligation	1,70
ARC FLEXIBOND-I	EUR	OPC	1,29

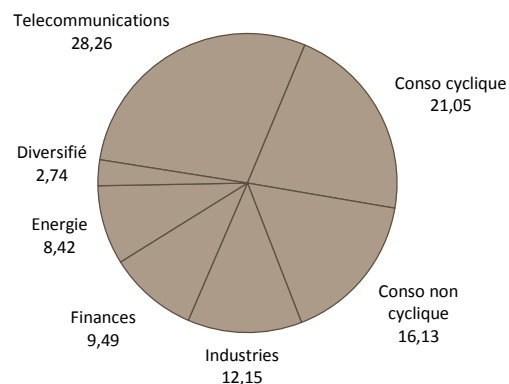
Statistiques de la poche actions

Répartition de l'investissement du portefeuille par :

1 - Géographie du CA (%)



2 - Secteur (%)



Principales positions actions

Valeur	Devise	Type d'actif	Poids (%AN)
VIVENDI	EUR	Action	5,62
ORANGE	EUR	Action	3,23
VOLKSWAGEN AG	EUR	Action	2,59
TOTAL SA	EUR	Action	2,34
CARREFOUR SA	EUR	Action	2,14
HERMES INTERNATIONAL	EUR	Action	1,97