



Descriptif du fonds

Le Produit a pour objectif de gestion d'obtenir sur la période d'investissement recommandée de 5 ans, une performance nette de frais de gestion supérieure à celle de l'indicateur composite de référence en investissant principalement sur des émetteurs situés dans des pays membres de l'OCDE, de l'UE et du G20.

Commentaire de gestion

L'inflation américaine de mars est ressortie en hausse à 3,5% contre 3,2% en février. L'inflation cœur est, quant à elle, restée stable à 3,8% en rythme annualisé. Les anticipations concernant la première baisse de taux ont encore été repoussées. Du mois de juillet, nous sommes en effet passés au mois de novembre. Le marché n'anticipe plus qu'une seule baisse de taux sur 2024 contre près de six en début d'année. En Europe, l'inflation pour le mois de mars est ressortie en baisse à 2,4% contre 2,6% en février. L'inflation cœur a baissé à 2,9% contre 3,1% pour le mois précédent. Le marché table sur une première baisse sur le vieux continent lors de la réunion de juin et un total de deux baisses pour 2024. Les statistiques économiques restent encourageantes en Europe. L'assouplissement monétaire ne sera peut-être pas aussi rapide qu'anticipé compte tenu des risques inflationnistes persistants et d'une croissance économique qui se redresse. Aux Etats-Unis, le ralentissement de l'activité économique se confirme. La Fed devra néanmoins attendre qu'il soit plus avancé pour agir et diminuer les taux.

Dans ce contexte, nous continuons de privilégier les dettes hybrides ainsi que les dettes financières subordonnées. La sensibilité globale du fonds Arc Convictions Obligataires s'établit à 3,75.

NB: changement de l'indicateur composite de référence.

Performances du fonds et de l'indice de référence

	Performances glissantes (%)					Création (18/01/2024)
	YTD	1 mois	1 an	2 ans	3 ans	
Fonds	-	-	-	-	-	-
Indice de réf.	-	-	-	-	-	-

Performances historiques annuelles (%)

Fonds lancé le 18/01/2024, la réglementation ne nous autorise pas à communiquer les performances avec moins de douze mois d'historique.

Graphique de performance (base 100)

Fonds lancé le 18/01/2024, la réglementation ne nous autorise pas à communiquer les performances avec moins de douze mois d'historique.

* Les performances passées ne présagent pas des performances futures.

Caractéristiques générales

Actif net **3 907 513 €**

ARC CONVICTIONS OBLIGATAIRES

Valeur liquidative (30/4/2024) **101,23 €**

Indicateur de réf. **70% BBG Euro Corporate 3-5y
30% BBG Pan-Europe High Yield**

Echelle de risque SRI :



Le risque le plus faible

Le risque le plus élevé

Classification AMF **Obligations et autres titres
de créances internationaux**

Règlement SFDR **Article 8**

Date de création de la part C **18/01/2024**

Affectation des revenus **Capitalisation annuelle**

Horizon de placement **5 ans**

Devise du fonds **EUR**

Forme juridique **FCP de droit français**

Gérant **Sunjay MULOT**

Commission de souscription max **1,00%**

Commission de rachat max **0,00%**

Frais courants (estimés) **1,40%**

Frais de surperformance

**20% de la performance nette de frais au-delà de
l'indicateur composite de référence**

Valorisation **Quotidienne (EUR)**

Dépositaire **CIC**

Valorisateur **CIC**

Risques de **Perte en capital, marché (change,
taux, crédit), lié aux titres
spéculatifs et instruments dérivés,
liquidité, durabilité, contrepartie,
méthodologie ESG**

Détails des risques dans le prospectus du fonds disponible sur le site :
www.financieredelarc.com

* hors instruments financiers à terme (IFT)

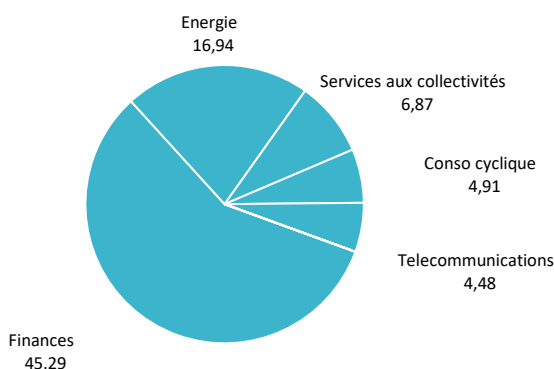
** exposition: hors IFT et OPC / contrib sensi: hors OPC

Allocation du portefeuille

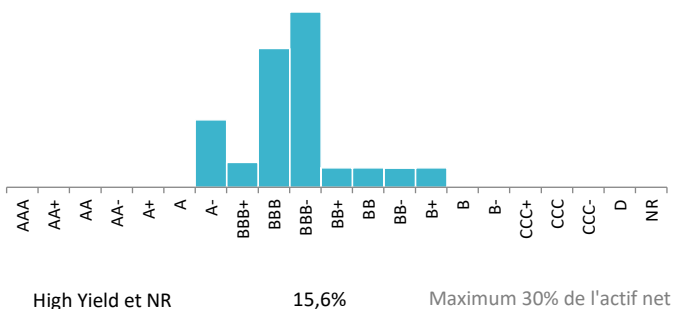
Indicateurs clés du fond

Sensibilité (totale)	3,75
Sensibilité hors IFT et OPC	3,22
Rendement des obligations en direct	4,38%
Poids obligations et OPC obligataires	97,93%
Exposition EUR	100,00%
Nombre de positions dans le portefeuille	27
Notation moyenne	BBB-
Max Drawdown (depuis la création de la part)	-0,82%
Ratio de sharpe (sur un an)	-
Volatilité (sur un an)	-

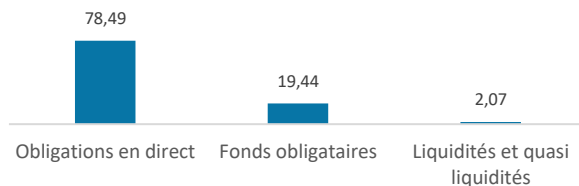
Répartition sectorielle (%)**



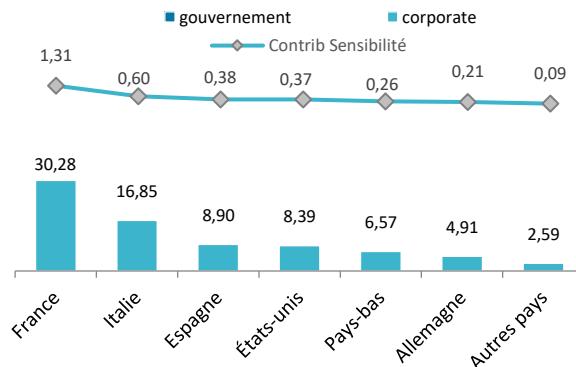
Répartition par notation



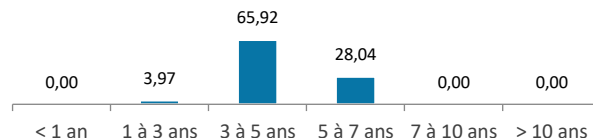
Répartition par type d'instruments (%) :



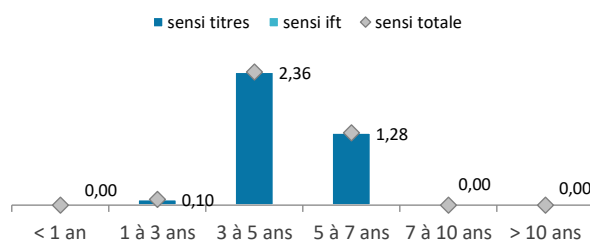
Répartition géographique (%)**



Répartition par maturité (%)*



Contribution sensibilité par maturité (%)



Principales lignes du fonds

Valeurs	Devise	Type d'actif	Poids (%AN)
VW INTL FI TVPERP.	EUR	Obligation	4,91
ENI TVPERP.	EUR	Obligation	4,85
ENGIE TVPERP.	EUR	Obligation	4,58
CNP ASSURANCE TV50	EUR	Obligation	4,53
TOTALENER.TV PERP.	EUR	Obligation	4,50
ORANGE TVPERP.	EUR	Obligation	4,48
BNP PARIBAS TV33	EUR	Obligation	4,45
GENERALI 16/48 FLR	EUR	Obligation	4,11
INTESA SANPAO TV28	EUR	Obligation	3,97
PLV CRD OP2028-I	EUR	OPC	3,95

Contributeurs mensuels

Meilleurs	Type	Contributeurs
NNGRNV 4 5/8 01/13/48	Obligation	0,02%
CARMIGNAC CREDIT 2029-FEACC	OPC	0,01%
TTEFP 2 PERP	Obligation	0,01%
Moins bons		
CNPFP 2 07/27/50	Obligation	-0,06%
IBESM 2 1/4 PERP	Obligation	-0,03%
CABKSM 5 3/8 11/14/30	Obligation	-0,02%