

Rapport de gestion | Février 2023

 Code ISIN : FR0011513522 - Ticker Bloomberg : ARCFLBA FP Equity
 Données au 28/2/2023 - Sources Bloomberg / Financière de l'Arc

Descriptif du fonds

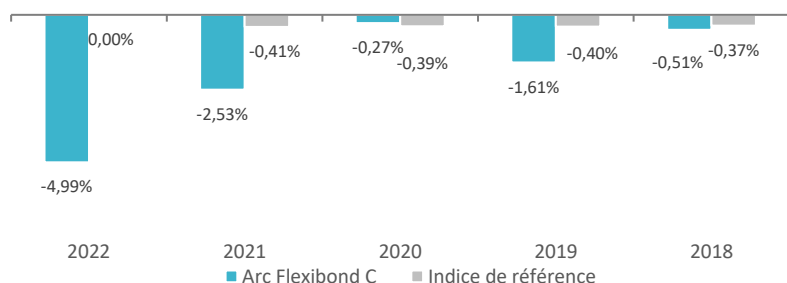
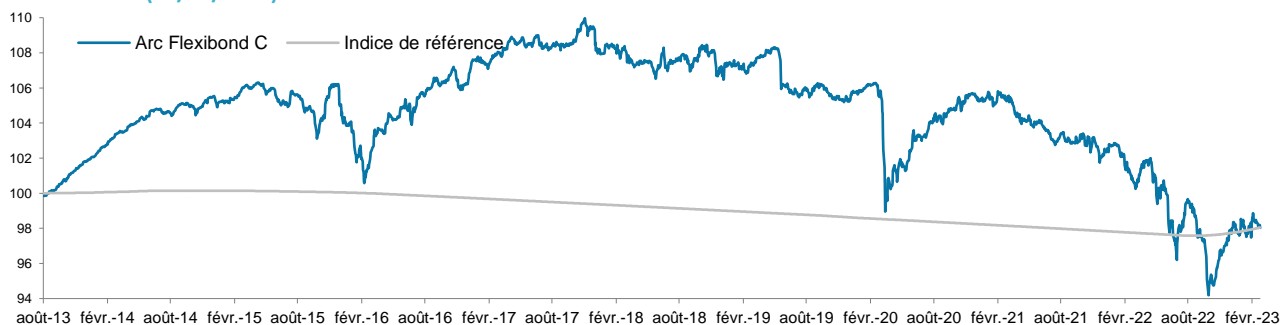
Investir dans Arc Flexibond permet de bénéficier d'une gestion qui vise à s'adapter aux différentes configurations de marchés et profite des opportunités offertes par les marchés obligataires quelle que soit leur tendance, en contrepartie d'un risque de perte en capital.

Commentaire de gestion

En février, la Fed a relevé de 25 pb son taux directeur, le portant ainsi à 4.50-4.75%. J. Powell a évoqué un « début de processus désinflationniste », nourrissant l'espoir d'un pivot de politique monétaire proche. Cependant, ces déclarations se sont heurtées à la publication d'une série de statistiques montrant un regain inattendu de croissance et d'inflation (données PCE) sur le mois de janvier. L'inflation américaine est ressortie en baisse à 6,4% pour le mois de janvier contre 6,5% pour décembre. L'inflation cœur, quant à elle, s'est contractée à 5,6% en rythme annualisé contre 5,7% précédemment. Mais les créations d'emplois ont été bien plus fortes qu'attendu (517k), de même que les ventes de détail (+3.0% en glissement mensuel). La nécessité pour la Fed de poursuivre son resserrement monétaire se renforce et les investisseurs tablent désormais sur un taux terminal autour de 5.4%, soit une hausse de 75 pb du taux directeur américain d'ici cet été. En Europe, la réunion de la BCE a débouché sans surprise sur une hausse de 50 pb du taux de dépôt, désormais à +2.50%, accompagnée d'une annonce d'un mouvement similaire lors de la réunion de mars. L'inflation pour le mois de janvier est ressortie à 8,6% contre 9,2%. L'inflation cœur a, quant à elle, rebondi à 5,3%, en hausse de 0,1% par rapport au chiffre de décembre. Le marché anticipe encore au moins 100 pb de hausse d'ici cet été du taux directeur européen. Dans ce contexte, la sensibilité du fonds Arc Flexibond est passée de -2.88 années à - 1.04 année. Le fonds n'est plus investi sur les dettes périphériques. Côté dettes privées, nous avons conservé notre exposition ainsi que le poids du crédit émergent. Le poids des liquidités en portefeuille a augmenté au cours de la période. Enfin, nous sommes passés sous-exposés sur le dollar.

Performances du fonds et de l'indice de référence
Performances glissantes (%)

	YTD	1mois	1 an	2 ans	3 ans	Création (05/08/2013)
Arc Flexibond C	0,45	-0,17	-2,66	-6,93	-7,13	-1,98
Indice de réf.	0,24	0,13	0,30	-0,11	-0,50	-1,95

Performances historiques annuelles (%)

Depuis la création (05/08/2013)


* Les performances passées ne présagent pas des performances futures.

Caractéristiques générales

 Actif net (2 parts) **10 291 184 €**
ARC FLEXIBOND C

 Valeur Liquidative (28/2/2023) **98,02 €**

 Affectation des revenus **Capitalisation annuelle**

Echelle de risque SRI:



Le risque le plus faible

Le risque le plus élevé

Classification AMF

**Obligations et autres titres
de créances internationaux**

 Indice de référence **ESTR capitalisé**

 Date de création de la part C **05/08/2013**

 Horizon de placement **3 ans**

 Devise du fonds **EUR**

 Forme juridique **FCP de droit français**

 Gérant **Sunjay MULOT**

 Commission de souscription max **1,00%**

 Commission de rachat max **0,00%**

 Frais courants (2022) **1,06%**

 Frais de surperformance **20% de la performance
nette de frais au-delà de l'Estr capitalisé + 1,5%**

 Valorisation **Quotidienne (EUR)**

 Dépositaire **BNP Securities Services**

 Valorisateur **BNP Fund Services**

 Risques de **Perte en capital et performance,
marché (change, taux, crédit,
émergent), liquidité, lié à l'emploi
d'IFT**

Avant de procéder à un investissement, l'investisseur doit prendre connaissance du prospectus du fonds disponible sur le site : www.financieredelarc.com

* hors instruments financiers à terme (IFT)

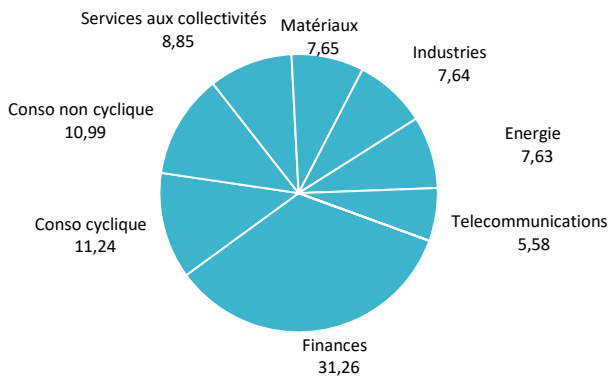
** exposition: hors IFT et OPC / contrib sensi: hors OPC

Allocation du portefeuille

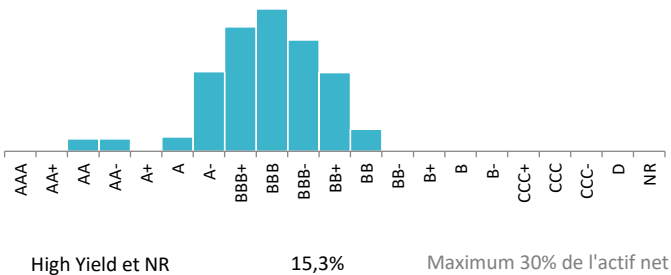
Indicateurs clés du fonds au 28/2/2023

Sensibilité (totale)	-1,04
Sensibilité hors IFT et OPC	2,67
Rendement	4,32%
Poids obligations et OPC	94,45%
Poids liquidités et quasi liquidités	5,55%
Nombre de positions dans le portefeuille	57
Notation moyenne	BBB
Max Drawdown (depuis la création de la part)	-14,35%
Ratio de sharpe (sur un an)	-1,40
Volatilité (sur un an)	4,09%

Répartition sectorielle (%)**

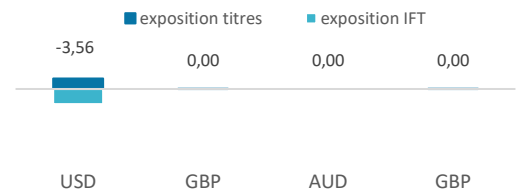


Répartition par notation**

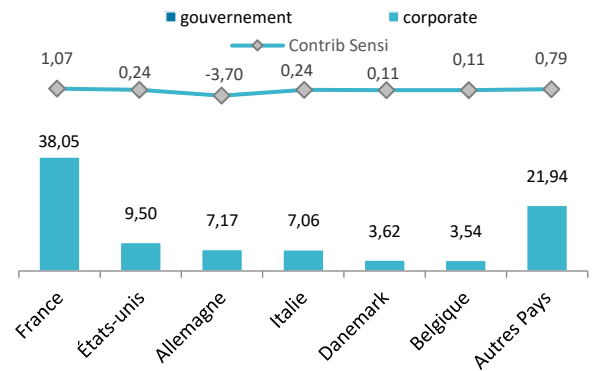


Exposition EUR (%) : 91,88

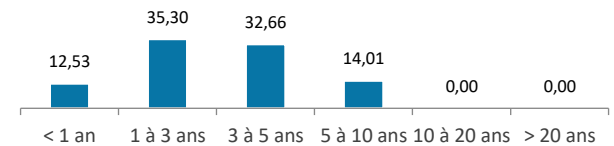
Exposition par devise hors EUR (%) :



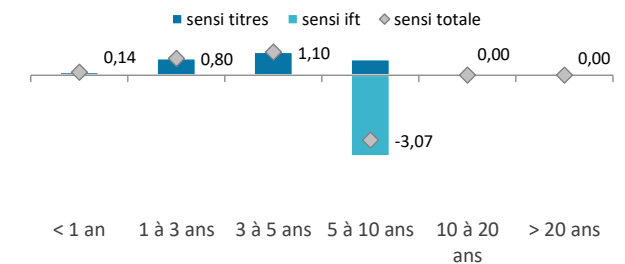
Répartition géographique (%)**



Répartition par maturité (%)*



Contribution sensibilité par maturité (%)



Principales lignes du fonds

Valeurs	Devise	Type d'actif	Poids (%AN)
IVO FIXED INCOME-EUR I	EUR	OPC	3,61
ING GROEP NV 4.625% 18-06/01/2026	USD	Obligation	2,28
SCHLUMBERGER HLD 3.9% 19-17/05/2028	USD	Obligation	2,19
GROUPAMA SA 6% 17-23/01/2027	EUR	Obligation	2,04
ASSICURAZIONI 4.125% 14-04/05/2026	EUR	Obligation	2,01
EDP SA 19-30/04/2079 FRN	EUR	Obligation	2,00
CNP ASSURANCES 14-05/06/2045 FRN	EUR	Obligation	1,98
ORANGE 14-29/12/2049 FRN	EUR	Obligation	1,96
VOLKSWAGEN INTFN 3.125% 22-28/03/2025	EUR	Obligation	1,95
CARLSBERG BREW 0.5% 17-06/09/2023	EUR	Obligation	1,92

Contributeurs

Positifs	Type	Contributeurs
INTNED 4 5/8 01/06/26	Obligation	0,04%
PYPL 2.4 10/01/24	Obligation	0,03%
NFLX 3 5/8 06/15/25	Obligation	0,03%
Négatifs	Type	Contributeurs
IVO FIXED INCOME-EUR I	OPC	-0,07%
LHNVX 0 1/2 04/23/31	Obligation	-0,06%
VWSDC 1 1/2 06/15/29	Obligation	-0,05%

Ce document vous a été fourni personnellement, à titre purement informatif. Nous vous recommandons de vous informer soigneusement avant de prendre toute décision d'investissement. Il est rappelé aux investisseurs que la performance passée ne préjuge pas de la performance future, et que la valeur des différents placements peut varier à la hausse ou à la baisse selon l'évolution des marchés et des cours de change. Les opinions données constituent notre jugement selon notre méthode de sélection top-down et/ou bottom-up, et sont susceptibles de changer sans préavis en fonction des nouvelles informations auxquelles nous pourrions avoir accès. Il convient de rappeler que toute prévision a ses propres limites ; en conséquence la responsabilité de FINANCIERE DE L'ARC ne pourra en aucun cas être engagée quant à la réalisation de celles-ci.