

**Descriptif du fonds**

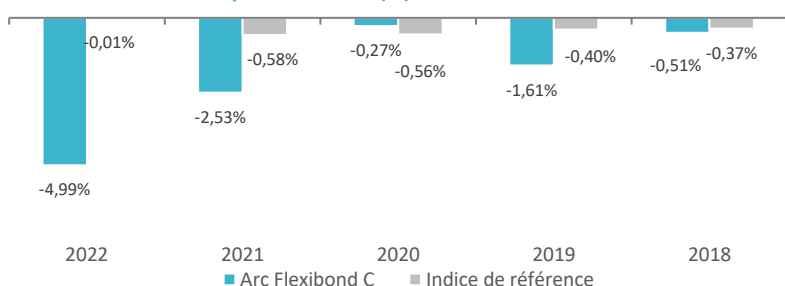
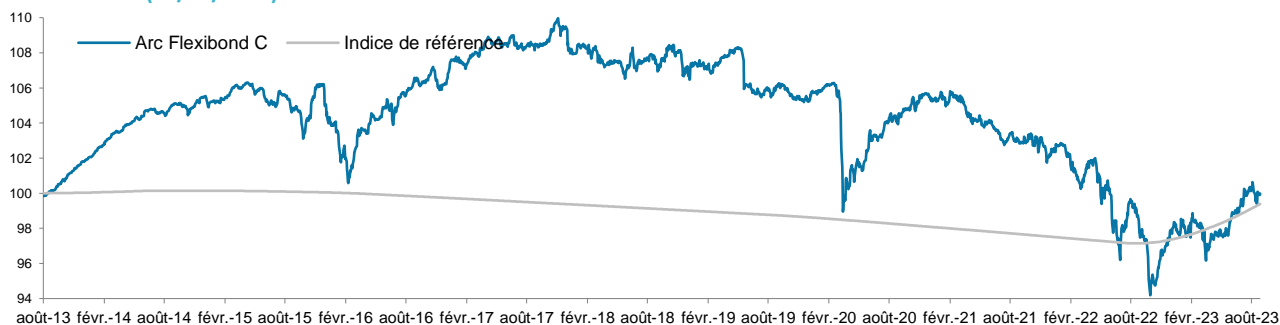
Investir dans Arc Flexibond permet de bénéficier d'une gestion qui vise à s'adapter aux différentes configurations de marchés et profite des opportunités offertes par les marchés obligataires quelle que soit leur tendance, en contrepartie d'un risque de perte en capital.

**Commentaire de gestion**

En août, l'inflation américaine est ressortie en hausse surprise à 3,2% pour le mois de juillet contre 3% pour juin. L'inflation cœur a quant à elle baissé à 4,7% en rythme annualisé contre 4,8% précédemment. La Fed a remonté son taux directeur de 0,25% le 26 juillet, amenant la borne haute de son range à 5,5%. Le marché n'anticipe plus aucune hausse de la part de la banque centrale américaine. La réunion du 20 septembre sera très suivie et notamment le discours de son président. En Europe, l'inflation pour le mois d'août est ressortie à 5,3%, ce qui est stable par rapport au chiffre de juillet. L'inflation cœur a cependant baissé à 5,3% contre 5,5% pour le mois précédent. La BCE a une nouvelle fois remonté son taux d'intérêt de 0,25% le 27 juillet, amenant son taux à 3,75%. Le marché a abaissé ses anticipations d'une hausse lors de la réunion du 14 septembre et le consensus table désormais sur une pause de la part de la banque centrale européenne. Dans ce contexte, la sensibilité du fonds Arc Flexibond est passée de +4.11 à +3.02. Le fonds n'est plus investi sur les dettes périphériques. Côté dettes privées, nous avons maintenu notre sensibilité au risque de crédit sur la période. Nous avons également conservé le poids du crédit émergent. Le poids des liquidités en portefeuille a baissé pour passer sous les 2%. Enfin, nous avons à nouveau couvert le portefeuille sur le dollar.

**Performances du fonds et de l'indice de référence**
**Performances glissantes (%)**

	YTD	1mois	1 an	2 ans	3 ans	Création (05/08/2013)
Arc Flexibond C	2,46	-0,38	2,27	-2,91	-3,80	-0,02
Indice de réf.	1,98	0,33	2,32	1,76	1,18	-0,60

**Performances historiques annuelles (%)**

**Depuis la création (05/08/2013)**


\* Les performances passées ne présagent pas des performances futures.

**Caractéristiques générales**

Actif net (2 parts) **8 787 427 €**

**ARC FLEXIBOND C**

Valeur Liquidative (31/8/2023) **99,98 €**

Affectation des revenus **Capitalisation annuelle**

Echelle de risque SRI:



Le risque le plus faible

Le risque le plus élevé

Classification AMF

**Obligations et autres titres de créances internationaux**

Indice de référence

**ESTR capitalisé**

Date de création de la part C

**05/08/2013**

Horizon de placement

**3 ans**

Devise du fonds

**EUR**

Forme juridique

**FCP de droit français**

Gérant

**Sunjay MULOT**

Commission de souscription max

**1,00%**

Commission de rachat max

**0,00%**

Frais courants (2022)

**1,06%**

Frais de surperformance

**20% de la performance**

**nette de frais au-delà de l'Estr capitalisé + 1,5%**

Valorisation

**Quotidienne (EUR)**

Dépositaire

**CIC**

Valorisateur

**Crédit Mutuel Asset Management**

Risques de

**Perte en capital et performance, marché (change, taux, crédit, émergent), liquidité, lié à l'emploi d'IFT**

Avant de procéder à un investissement, l'investisseur doit prendre connaissance du prospectus du fonds disponible sur le site :

[www.financieredelarc.com](http://www.financieredelarc.com)

\* hors instruments financiers à terme (IFT)

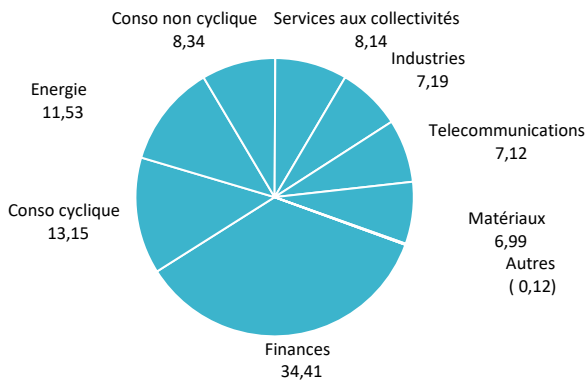
\*\* exposition: hors IFT et OPC / contrib sensi: hors OPC

### Allocation du portefeuille

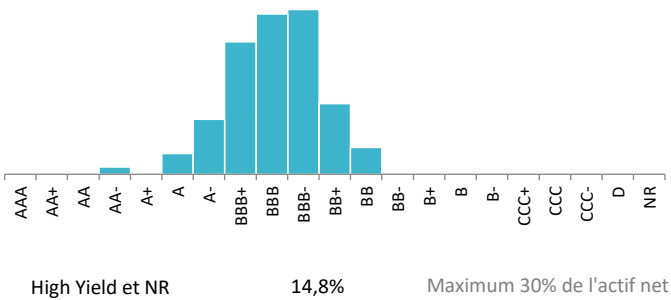
#### Indicateurs clés du fonds au 31/8/2023

Sensibilité (totale)	3,02
Sensibilité hors IFT et OPC	2,97
Rendement	4,91%
Poids obligations et OPC	98,18%
Poids liquidités et quasi liquidités	1,82%
Nombre de positions dans le portefeuille	50
Notation moyenne	BBB
Max Drawdown (depuis la création de la part)	-14,35%
Ratio de sharpe (sur un an)	-0,16
Volatilité (sur un an)	3,59%

#### Répartition sectorielle (%)\*\*



#### Répartition par notation\*\*

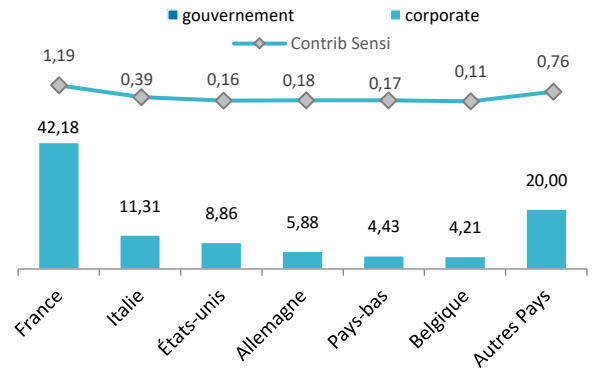


#### Exposition EUR (%) : 93,60

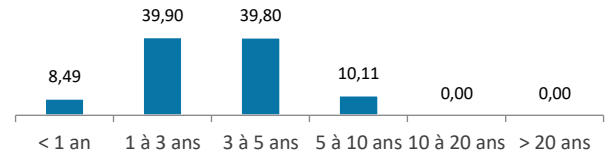
#### Exposition par devise hors EUR (%) :



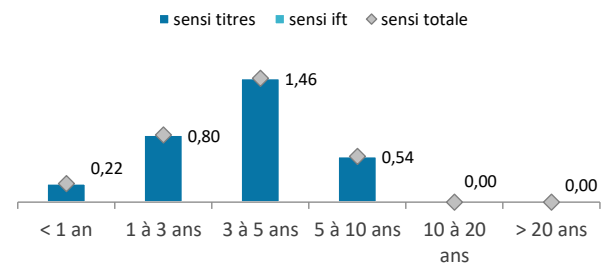
#### Répartition géographique (%)\*\*



#### Répartition par maturité (%)\*



#### Contribution sensibilité par maturité (%)



### Principales lignes du fonds

Valeurs	Devise	Type d'actif	Poids (%AN)
VOLKSWAGEN INTL18/	EUR	Obligation	3,10
DANONE TVPERP.	EUR	Obligation	3,01
ENI 2%PERP.	EUR	Obligation	2,94
ORANGE TVPERP.	EUR	Obligation	2,94
TOTAL TVPERP.	EUR	Obligation	2,90
GROUPAMA 6%27 O.EC	EUR	Obligation	2,49
GENERALI 16/48 FLR	EUR	Obligation	2,32
NN GROUP TV130148	EUR	Obligation	2,27
CNP ASS.TV050645	EUR	Obligation	2,26
CM ARKEA 3,25%26	EUR	Obligation	2,24

### Contributeurs

Positifs	Type	Contributeurs
INEGRP 2 7/8 05/01/26	Obligation	0,04%
PYPL 2.4 10/01/24	Obligation	0,04%
NFLX 3 5/8 06/15/25	Obligation	0,04%
Négatifs		
IBESM 1.825 PERP	Obligation	-0,03%
VW 4 5/8 PERP	Obligation	-0,03%
BNP 2 1/2 03/31/32	Obligation	-0,02%